

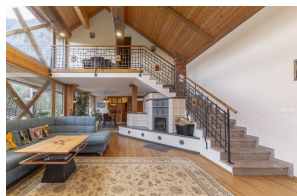
Bled – okolica, Ekskluzivna moderna hiša z velikim vrtom v objemu narave

1.249.000 €



Property details

Type:	Hiša
Bedrooms:	4
Land included:	3.070 m ²
Size:	361,50 m ²
Region:	Gorenjska
City:	Spodnja Lipnica
Built:	2022



Description

Na izjemno mirni in zasebni lokaciji, le 15 minut vožnje od Bleda in 5 minut od Radovljice, se nahaja edinstvena posest, obdana z gozdom in vodo, ki nudi popoln stik z naravo in visoko raven zasebnosti.

Posest obsega 3.070 m² zemljišča in vključuje dvorišče, vrt ter lastno ribogojnico. Na zemljišču stojita dve med seboj povezani stanovanjski hiši, ki skupaj tvorita harmonično in funkcionalno celoto.

- Hiša 1 (1992) - cca 130 m², delno obnovljena
- Hiša 2 (2022) - moderna hiša z leseno konstrukcijo, visokimi stropi in skupno 361,5 m² bivalne površine, razporejene v treh etažah

Razporeditev prostorov

Hiša 1

- Pritličje:
Telovadna soba z neposrednim izhodom na vrt ter kopalnica.
- 1. nadstropje:
Hodnik, kopalnica, tri sobe ter povezovalni hodnik, ki vodi v novejši del hiše.

Hiša 2 (novejši del)

- Klet:
Kurilnica s shrambo in dvigalom v zgornje etaže ter prostorna soba za druženje.
- Pritličje:
Glavni vhod s hodnikom, kopalnica, shramba ter kuhinja z jedilnico in izhodom na teraso.
Svetla dnevna soba z lončeno pečjo, izhodom na veliko teraso in odprtim razgledom.
- 1. nadstropje:
Galerija z visokim stropom in pogledom na dnevni prostor ter izhodom na balkon in štiri spalnice.

Zunanost

- Urejeno dvorišče z več parkirnimi mesti
- Velik vrt in ribogojnica
- Obnovljena in prostorna garaža
- Čudoviti razgledi, popoln mir in zasebnost

Lokacija

Hiša se nahaja v urejenem in mirnem okolju, vsa pomembna infrastruktura pa je oddaljena približno 5 km.

- Radovljica: 5 km (5-8 minut vožnje)
- Bled: 11 km (približno 15 minut vožnje)
- Avtocestni priključek: cca 10 minut

Radovljica je eno najbolj priljubljenih in urejenih mest na Gorenjskem, znano po svojem očarljivem starem mestnem jedru, odlični kakovosti bivanja in bližini narave. Mesto ponuja vso potrebno infrastrukturo za udobno vsakdanje življenje - osnovne in srednje šole, vrtce, zdravstveni dom, trgovine, restavracije ter kulturne in športne dejavnosti.

Zaradi izjemne lege med Bledom, Kranjem in Ljubljano ter hitrega dostopa do avtoceste je Radovljica odlična izbira tako za družine kot za posameznike, ki si želijo mirnega okolja z dobrimi prometnimi povezavami. Ljubitelji aktivnega življenjskega sloga navdušujejo številne sprehajalne in kolesarske poti, bližina Julijskih Alp ter rek Sava in Radovna.

Radovljica združuje mir, urejenost in stik z naravo, hkrati pa nudi vse prednosti sodobnega mesta - idealna lokacija za kakovostno bivanje ali dolgoročno naložbo.

Prodajalec kot pogoj za sklenitev kupoprodajne pogodbe izpostavlja, da mora kupec prodajalcu povrniti del stroškov prodaje nepremičnine v višini 2% pogodbene cene + DDV